

## RECLAMACIÓ D'ACTUACIONS D'URGÈNCIA A DUR A TERME EN L'ÀREA D'INFLUÈNCIA DEL "RESIDENCIAL ALOSA"

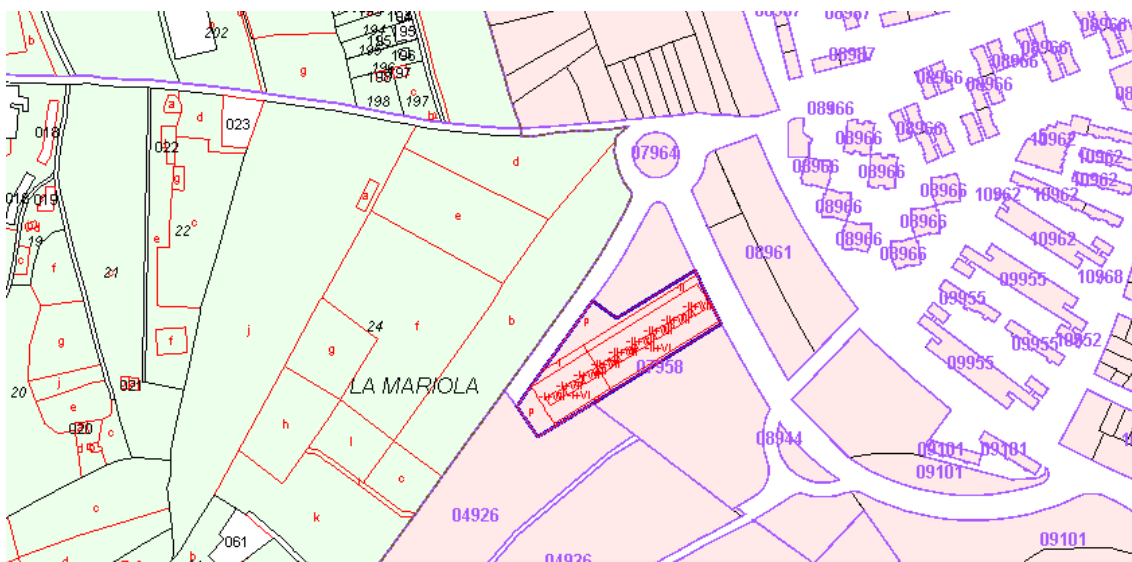
Després de la reunió mantinguda amb la Sra Sara Mestres i Llusà, Regidora delegada de Mobilitat Via Pública i Seguretat de l'Ajuntament de Lleida, el passat dimarts 07 de setembre de 2010 i tal i com varem quedar, els veïns de l'esmentada residencial els hi fan arribar un llistat amb les queixes i propostes que, en aquest moment ens engoixa i que, de ben segur, moltes d'elles, a la llarga, ens pot ocasionar greus perjudicis com a veïns i com a ciutadans de la ciutat de Lleida.

Dir que el Residencial ALOSA està constituït per dos blocs amb més de 250 habitatges amb les seves respectives places d'aparcament. Actualment, es podria dir que tots els pisos estan ocupats, en general, per famílies joves o molt joves amb fills. La convivència entre tot el veïnatge, en la nostra opinió fins aleshores, es podria considerar d'exemplar. El respecte que es professa, més bé que no pas malament, a les ordenances municipals, a les normes acordades entre el veïnatge, i al respecte cívico-ètic cap els altres ens ha permès consolidar un clima d'harmonia i benestar que esperem duri sempre. Però tot això no hauria estat possible sense la col·laboració de tots els implicats, els veïns, els presidents de les diferents escales, l'Ajuntament ... Per la qual cosa, entenem que tots hem de continuar treballant per conservar i gaudir d'aquest estat de benestar veïnal i, per extensió, de la resta de la ciutadania.

Així doncs amb el present document esperem solucionar aquelles situacions de precarietat urbanística, de convivència... que posen o poden posar en un futur en entre dit tot allò que tan esforç ens costa mantenir.

Per tal de poder-les transmetre les nostres inquietuds i queixes d'una forma més detallada a aquest document li afegim un plànol de la zona en qüestió i algunes fotos que poden aclarir-los millor les qüestions enumerades a continuació.

\* Plànol de situació del Residencial ALOSA





El llistat de inquietuds presentades a continuació estan enquadrades en tres grups. Dos grups, un per carrer, que recullen aquelles qüestions que afecten als carrers respectius i un tercer que recull aquelles de caràcter general.

#### **A. CARRER ALBERT PORQUERAS:**

1.- Carrer gairebé sempre ple de brutícia. El servei de neteja de l'Ajuntament o bé no el neteja quan pertoca o bé ho fa ràpid i insuficientment.



**Per la qual cosa demanem,**

**Una neteja acurada i periòdica que permeti gaudir als ciutadans d'un carrer endreçat i saludable.**

2.- No hi cap paperera ubicada en aquest carrer, hi ha 2 bancs, dels pocs que hi ha instal·lats en el carrer, fets malbé des de fa mesos i, a més a més, existeix des de sempre dos forats en la vorera del marge esquerre del carrer, en el que ja han caigut i ferit alguns vianants.



**Per la qual cosa, demanem,**

**La instal·lació de papereres que permetin als vianants disposar allò que, per la seva absència, tiren al terra i/o altres llocs propers.**

**La reparació dels bancs trencats o fets malbé i la instal·lació de nous.**

**El cobriment dels forats per evitar més accidents i deixar la vorera en condicions de bon pas.**

3.- L'esporga es fa molt ràpidament sense tenir en compte la naturalesa de l'arbre. Al mateix temps

hi ha molts arbres que no se'ls retira la llavor en l'esporga havent de conviure durant l'estiu el nou fullatge amb la llavor seca de l'any anterior. Provocant, al mateix temps, l'augment de brutícia al carrer durant tot el període d'estiu doncs aquestes llavors seques van caient durant l'estiu embrutant de continu el carrer.



**Per la qual cosa, demanem,**

**Una poda acurada i equilibrada que permeti a l'arbre viure i créixer amb naturalitat i als vianants gaudir d'un carrer net i harmoniós.**

4.- Els arbres d'aquest carrer presenten un desigual creixement a causa d'una mala cura. Un dels arbres es va tallar i encara no s'ha reemplaçat.



**Per la qual cosa demanem,**

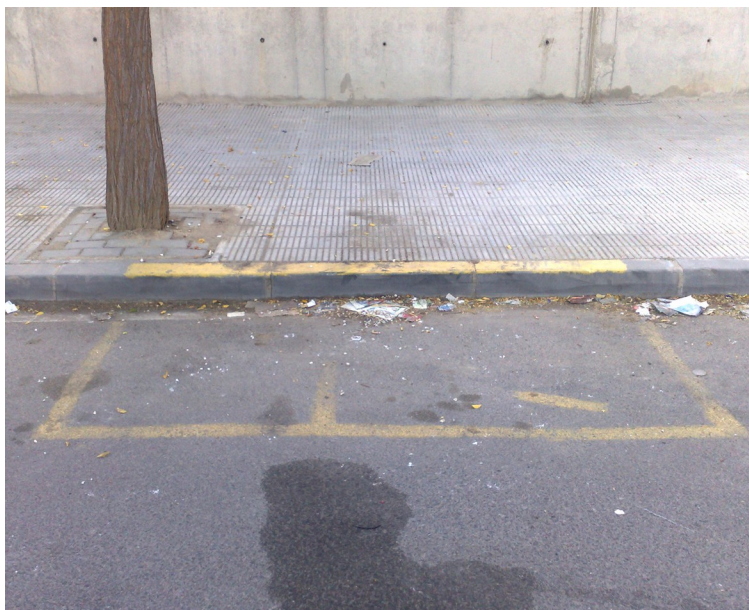
**La reposició de l'arbre tallat.**

5.-Cada cap de setmana es poden observar grups de joves bevent, etc..., ens trobem amb restes de menjar i ampolles trencades al carrer i terrenys dels voltants.

**Per la qual cosa demanem,**

**Un control policial més acurat els caps de setmana i dies festius per tal d'evitar que aquesta zona acabi sent un lloc habitual de "botellon".**

6.- Contenedors de brossa insuficients, i no ubicats al seu lloc assenyalat.



**Per la qual cosa, demanem,**

**Una designació definitiva dels llocs on han d'estar emplaçats els contenidors de la brossa per tal que aquests no continuïn sent ambulants. Al mateix temps demanem un contenidor més de brossa, ja que moltes vegades el que hi ha està ple i la gent deixa la brossa al carrer.**

7.- Solar en front de la part nord del Residencial Alosa amb perill d'incendi. Mai s'ha netejat des de que existeix el carrer. A més a més, és un focus de brutícia i males olors. En aquest moment s'ha convertit en el lloc on veïns i no veïns duent els seus gossos a defecar. Existeix un perill d'incendi potencial (de fet, la nit de Sant Joan ja es va cremar un tros). Hem observat que freqüentment gent sense llar fan foc.





**Per la qual cosa, demanem,**

**La seva neteja, sobre tot, en els moments més crítics (abans, durant i al final de l'estiu).  
Demanem la creació de llocs destinats a la defecació de gossos.**

8.- Hi ha un inici d'abocador il·legal en aquesta zona (en un desnivell que hi ha al final del carrer).



**Per la qual cosa, demanem,**

**La seva immediata clausura i neteja, així com la creació de mesures per tal de que no es torni a obrir.**

9.- Hem passat de tenir un cavall caminant pel carrer, a tindre sis cavalls en els terrenys confrontants. Es tradueix en un perill potencial pels veïns.

**Per la qual cosa, demanem,  
Regularització de la situació.**

10.- Manca de lloc d'aparcament pel veïns i visitants. A més és previsible un futur augment

considerable de conductors vivint en aquesta zona conseqüència de la gran quantitat de gent jove amb nens. Una previsió és d'un augment de 1000 cotxes d'aquí a 15 anys.

Fa quatre anys, els primers veïns que es van instal·lar al Residencial van demanar a l'Ajuntament de Lleida que no es pogués aparcar en cap banda del Carrer Albert Porqueras, per tal d'evitar la presència permanent de vehicles abandonats i caravanes. Aleshores, l'Ajuntament col·locà senyals de prohibit aparcar en ambdues voreres.

Malgrat això, els veïns utilitzen el carrer com aparcament com a conseqüència de la manca d'espai per a aquest fi. En cas contrari, els veïns es trobarien en una situació de comunicació molt precària doncs no podrien aparcar a prop de casa ni rebre coneguts al no haver lloc d'aparcament en uns quilòmetres a la rodona.

A aquesta situació s'ha d'afegir el ben segur augment dels vehicles d'aquí a 15 anys. Més de 1000 nous cotxes com a mínim si tenim en compte els habitants del Residencial Alosa, dels edificis nous que s'han construït pel voltant i els que es construiran.

**Per la qual cosa, demanem:**

**Retirada de la prohibició d'aparcar al Carrer Albert Porqueras.**

**Modificació de l'amplada del carril de circulació de vehicles per tal de què es pugui aparcar, conforme el que estableix les ordenances municipals al respecte, en una de les dues bandes i, en la mesura del possible, en les dues bandes.**

**L'habilitació d'espais d'aparcament permanents en la zona, aprofitant que encara no s'ha construït en els solars del voltant cap edifici (després el greuge serà molt difícil i costós de solucionar).**

## **B. CARRER ONZE DE SETEMBRE**

11.- Voreres amb desperfectes o trencades.

**Per la qual cosa, demanem,**

**La seva reparació.**

12.- Contenedors de brossa massa distanciats de la vorera, produint-se en aquest espai (entre vorera i contenidors) un veritable "abocador de brossa" orgànica i inorgànica, ocasionant un olor desagradable i un focus d'insectes...

**Per la qual cosa, demanem,**

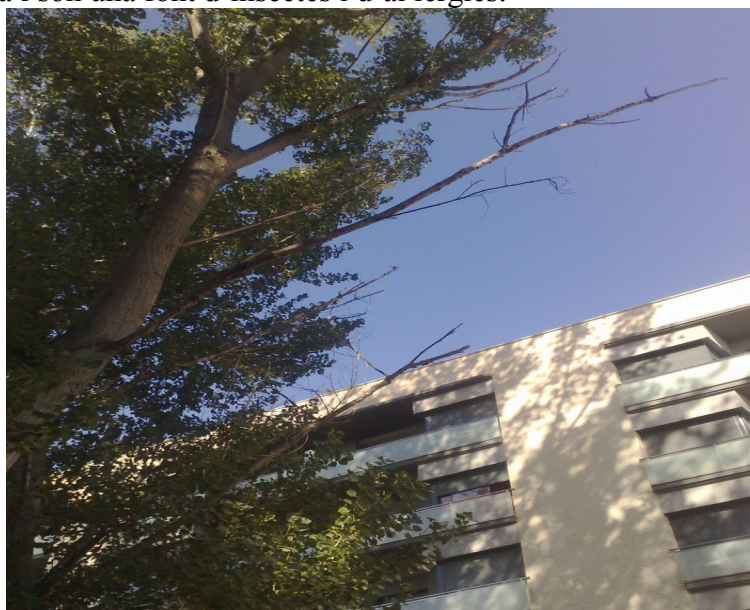
**La disposició dels contenidors el més a prop de la vorera (tal i com està marcat amb pintura) i la neteja d'aquest lloc el més sovint possible doncs, a part d'estar situat al costat de l'entrada principal del Residencial (on passen més de 1000 persones cada dia) està molt a prop de la nova EBM y la ludoteca que la Paeria a construït a la ciutat de Lleida.**

**13. Part Sud Residencial -entre EBM Gardeny i Residencial Alosa.**

13.1- Solar ple de pedres, vegetació diversa i molta brutícia. Focus d'infeccions, on una vegada mes els veïns i no veïns passegen els seus gossos, produint, en conseqüència, fortes olors.



13.2- En ell trobem un xopera amb arbres amb branques seques i gruixudes que impliquen un perill en dies de aire i pluja, ja que amenacen caiguda. Amb la arribada de la primavera els xops produeixen pelussera i són una font d'insectes i d'al·lèrgies.



13.3- Existeix un petit canal que en dies de calor i en èpoques en què circula poca aigua produeix fortes olors i gran quantitat de mosquits. Observem una fauna fora de lo comú, on trobem des de petits rosegadors (ratolins) fins a rates, taràntules, etc.

13.4- No tenim cap tipus d'il·luminació a la zona, juntament amb la falta de vigilància, fa que s'hagi produït petits furts i robatoris a les plantes baixes del Residencial Alosa

13.5- No és estrany veure com persones amb els seus vehicle realitzen tasques de manteniment (canvi de rodes, olis, etc).

14. S'ha obert la nova EBM-ludoteca Gardeny sense acabar d'urbanitzar el voltats d'aquesta, donant la impressió d'una obra inacabada i potencialment perillosa donada la naturalesa dels usuaris



d'aquesta instal·lació (nens!).



**Per la qual cosa, demanem:**

**La Una solució per l'estat d'abandonament d'aquest terreny.**

15. Rotonda de confluència dels carrers Onze de Setembre, Albert Porqueras i Pius XII. Per la nit, molt sovint, es fan carreres de cotxes, amb derrapades salvatges que produeixen un soroll molt desagradable, generalment entre les 22:00 i 23:00 hores. Es fàcil trobar-se amb nens, animals (gallines, gossos) que sense cap norma de civisme creuen la rotonda, juny d'adonar-se del perill que corren. Com a conseqüència d'aquest fet, conductors han estat a punt de sofrir un accident.

**Per la qual cosa, demanem,**

**La posada en marxa d'un dispositiu municipal que pugui eradicar aquestes curses i/o vandalisme automobilístic, un control que eviti el passeig d'animals, nens i demés per la rotonda en qüestió i, així evitar, possibles accidents.**

## **C. EN GENERAL**

16.- En la zona, fa temps que ronden gossos que borden i udolen per les nits, destorbant el descans del veïnat.

**Per la qual cosa demanem,**

**Les mesures apropiades per tal d'evitar aquests malestar.**

17.- Durant tot l'any observem com va i ve la llum dels fanals a la nit.

**Per la qual cosa demanem,**

**Les mesures apropiades per tal d'evitar aquesta situació tècnica, al nostre entendre, fàcilment solucionable.**

18.- Durant molt de temps i de forma intermitent s'observa l'assentament de campaments de gitanos, amb fogueres, crits i sorolls nocturns, inquietant el veïnat i deixant la zona en una situació poc agradable. En aquest moment, hi ha instal·lades dos o tres rulots.

**Per la qual cosa demanem,**

**Les mesures apropiades per solucionar aquest fet..**

Al mateix temps, la comunitat sencera els hi agrairia ens poguessin informar què pretén fer la Paeria amb els solars que envolten el Residencial. L'ubicat entre el Residencial i la nova Ludoteca de Gardeny, i el que està entre el Residencial i el camí de Mariola.

Atentament,

Els representants de la comunitat del Residencial ALOSA de Lleida.

Ramon Pedro Roy Perdiz  
C/Albert Porqueres, 15, 2n 3a  
Tel 654 118 219  
rroy@xtex.cat

Ivan Reche i Pérez  
C/Albert Porqueras 17, baixos 2a  
Tel. 665869925  
ivan.reche.perez@gmail.com